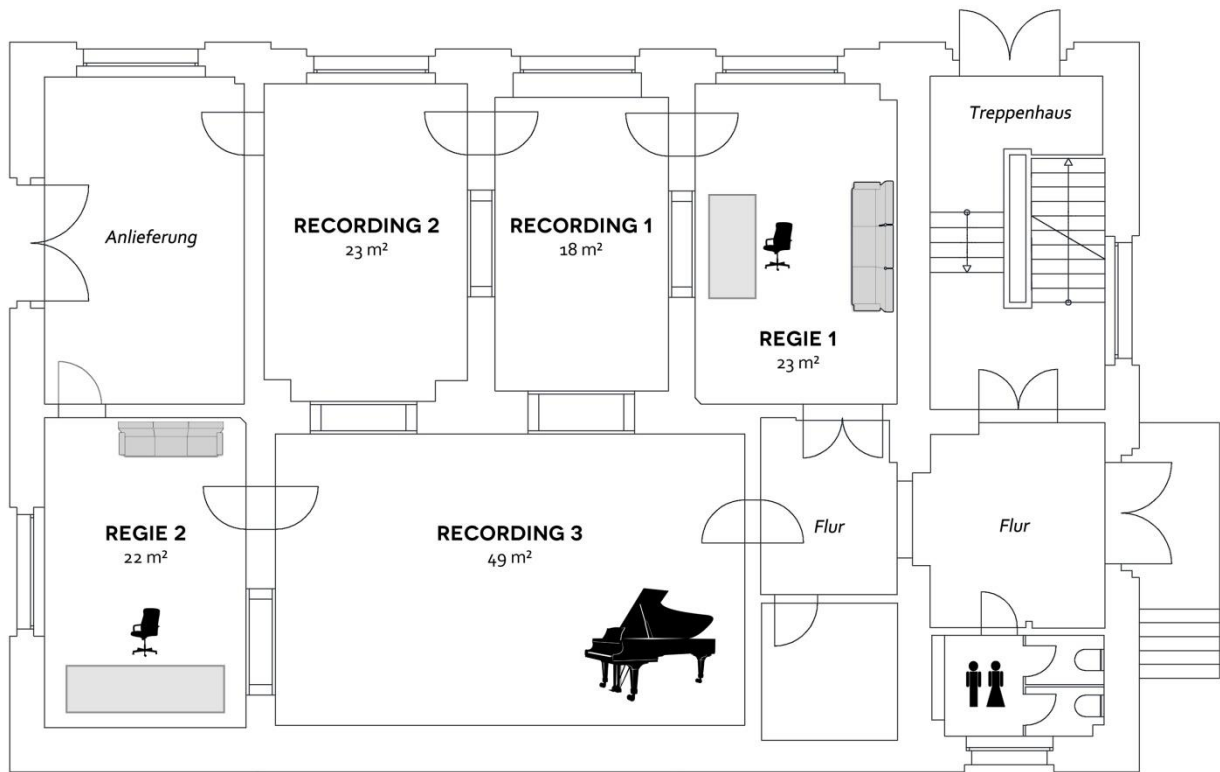


ECHOLUX TONSTUDIO

Räume & Ausstattung 2020



Regie 1

23 m² großer Raum mit Parkett, Frischluftanlage und großem Sichtfenster zum Aufnahmeraum Recording 1. Akustisch optimiert mit linearem Frequenzverlauf und 0,3 Sek. Nachhallzeit

- | | |
|---|--|
| Monitoring | <ul style="list-style-type: none">▪ Neumann KH310 + KH810 + 3 x KH120 als 2.1 und 5.1 Set▪ Yamaha NS10 |
| DAW | <ul style="list-style-type: none">▪ PC / Win10 mit USB + Firewire▪ Steinberg Nuendo▪ Wavelab |
| Audiointerface / Patchbay | <ul style="list-style-type: none">▪ Motu Soundkarte mit USB 2.0 Anschluss sowie AVB Anbindung an Regie 2▪ 12 Miclines / 4Thru / Rec 1▪ 8 Miclines / 4Thru / Rec 2▪ 20 Miclines / 8Thru / Rec 3▪ Madi optisch an Recording 1 & 3▪ Coax an Recording 1▪ VGA an Recording 1 & 3▪ USB an Recording 1▪ Cat 7 Netzwerk auf Gigabit Router▪ WLAN |
| Konsole, Preamps, EQ, Dynamics, Libraries | <ul style="list-style-type: none">▪ ACOUSTA DCA 100E 16Kanäle▪ Focusrite ISA 424▪ Universal Audio 4-710D▪ Manley Massive Passiv |

- SPL Stereo Q
- SPL Dynamax
- TC 6000 (MD3, Brickwall Limiter, VSSR, NonLin)
- Lexicon Reverb Bundle
- East West Quantum Leap - Symphonic Orchestra
- Native Instruments Ultimate

REGIE 2

22 m² großer Raum mit Parkett, Frischluftanlage und großem Sichtfenster zum Aufnahmezimmer Recording 3. Akustisch optimiert mit linearem Frequenzverlauf und 0,3 Sek. Nachhallzeit.

Monitoring	<ul style="list-style-type: none"> ▪ Neumann KH 310 A ▪ Yamaha NS10
DAW	<ul style="list-style-type: none"> ▪ PC / Win10 mit USB + Firewire ▪ Steinberg Nuendo ▪ Wavelab
Audiointerface / Patchbay	<ul style="list-style-type: none"> ▪ 1 x Motu 16A + 1 x Motu24I + 1 x Motu Monitor8 im AVB Verbund mit Regie 1 ▪ Anbindung per USB2 oder Thunderbolt an PC und Mac ▪ 12 Miclines / 4Thru / Rec 1 ▪ 8 Miclines / 4Thru / Rec 2 ▪ 24 Miclines / 8Thru / Rec 3 ▪ 48 Kanäle analog In/Out ▪ 6xAdat IN + 4xAdat Out ▪ Direct Monitoring über DAW oder Motu DSP Mixer ▪ max. 12 separate Stereo Kopfhörer-mischungen möglich ▪ Madi optisch, VGA, HDMI, USB an Rec 3 ▪ Cat7 Netzwerk auf Gigabit Router ▪ WLAN
Konsole, Preamps, EQs, Dynamics	<ul style="list-style-type: none"> ▪ Acousta DCA 100 EB ▪ 4xVCA - 8xGroup ▪ 48x analog IN 1 ▪ 48x analog IN 2 ▪ 48x analog Direct Out ▪ Kanal-Insert 1-16 auf Patchbay ▪ bis 48 Kanäle Live Recording ▪ SPL Transient Designer ▪ Universal Audio 2-1176 ▪ BSS 4-Fach gate ▪ DBX 165

AUFNAHMERÄUME

Recording 1	<ul style="list-style-type: none"> ▪ 18 m² Fläche, Frischluftanlage ▪ großes Fenster mit viel Tageslicht und Sichtfenster zu Recording 2, Recording 3 und Regie 1 ▪ Akustisch optimiert mit linearem Frequenzverlauf und 0,3 – 0,5 Sekunden Nachhallzeit ▪ 2 x flexible Breitbandabsorber á 2 m² auf Rollen ▪ 1 x Sprechertisch zum Sitzen ▪ 1 x Sprechertisch zum Stehen ▪ Videomonitor ▪ Cat 7 Netzwerk auf Gigabit Router
-------------	--

Recording 2

- 23 m² Fläche, Frischluftanlage
- großes Fenster mit viel Tageslicht und Sichtfenster zu Recording 1, Recording 3 und Regie 1
- Akustisch optimiert mit linearem Frequenzverlauf und 0,3 – 0,7 Sekunden Nachhallzeit
- Grossmann Silent Gitarrenbox
- Cat 7 Netzwerk auf Gigabit Router

Recording 3

- 49 m² Fläche, Frischluftanlage
- Sichtfenster zu Recording 1, Recording 2 und Regie 2
- Akustisch optimiert mit linearem Frequenzverlauf und 0,3 – 0,7 Sekunden Nachhallzeit
- Videomonitor
- Yamaha C3XA Konzertflügel Sonderedition
- Fender Rhodes Mark I
- Cat 7 Netzwerk auf Gigabit Router

Mikrofone + Instrumente

AKG

2 x C5500
1 x D112
2 x C414
1 x C3000
1 x D224E

Neumann

1 x U87
1 x TLM 67
6 x UM70 (M7)
1 x M93
3 x KM184
5 x M70
5 x M94

Shure

4 x SM57
1 x SM57 Beta
2 x SM58
1 x SM7B
1 x Beta 91A

Sennheiser

3 x MD 421
4 x MD 441
1 x M416

Diverse Mikrofone

2 x Beyerdynamic M500 Bändchen
3 x Audix D2
1 x Audix D4
1 x Audix D6
9 x Octava Mk 012 N,K,A
1 x Octava ML 52-02 (Bändchen)
1 x Yamaha SubKick

Anderes

4 x DI Box
1x DI Box (4-Fach)
1+ Radial Reamper
1+ Radial Instrument DI
1x Grossmann Silent Gitarrenbox

Instrumente

- Mark I Fender Rhodes
 - Yamaha C3XA Konzertflügel Sonderedition
 - Sans Amp PSA 1
 - Digitech 2120
 - MV3 12,5 Watt Röhre
 - div. Pedaleffekte
 - div. Percussionsinstrumente
 - div. Gitarren
 - Leslie
- Alle Instrumente buchbar nach vorheriger Absprache

Zusätzliches Equipment und/oder Instrumente stellen gern bereit. Preise hierfür variieren und bedürfen einer gesonderten Absprache!

Küche und Chillout

Für Rückzug und Verpflegung bieten wir den Musikern, Sprechern und Produzenten eine Küche mit kompletter Ausstattung, Espressoautomat, großzügigem Esstisch, Sofas, Kickertisch und WLAN.

Übernachtungsmöglichkeiten in Form von Pensionen und Hotels befinden sich in der Nähe des Studios. Außerdem sind in der näheren Umgebung diverse Läden, Cafés, Biergärten, Kneipen, Restaurants und Bars. Unter folgendem Link finden Sie alle wichtigen Lokalitäten in der Umgebung:

<https://www.google.com/maps/d/edit?mid=zCef5r3G5pDI.kdGB2Dy8pdlw>

ANREISE

Straßenbahn: 10, 11, 12

S-Bahn: RB, S1, S3

Sie haben Fragen?

Email: info@echolux.de
Telefon: 0341 - 24 85 9050

Internet: www.echolux.de
Fax: 0341 - 900 48 83