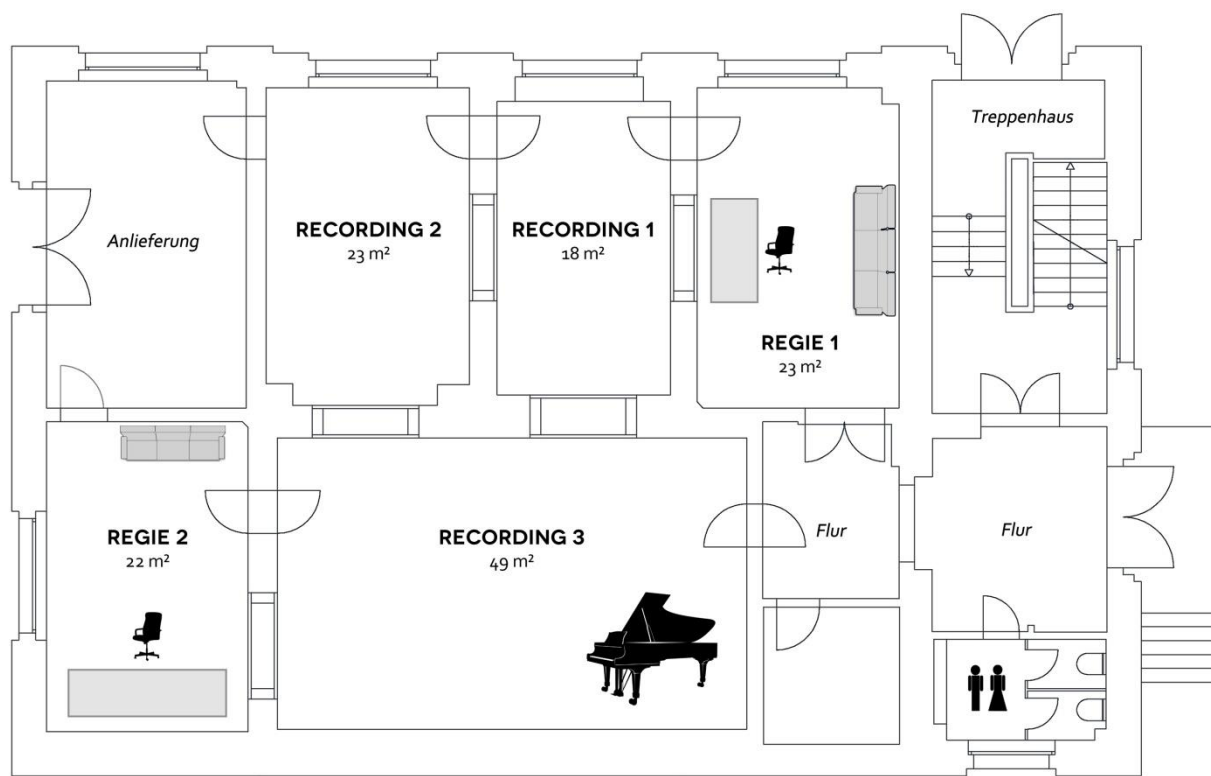


# ECHOLUX TONSTUDIO

## Räume & Ausstattung 2019



### **Regie 1**

23 m<sup>2</sup> großer Raum mit Parkett, Frischluftanlage und großem Sichtfenster zum Aufnahmebereich Recording 1. Akustisch optimiert mit linearem Frequenzverlauf und 0,3 Sek. Nachhallzeit

- |                                           |                                                                                                                                                                                                                                                                                                                                                                                                                                                       |
|-------------------------------------------|-------------------------------------------------------------------------------------------------------------------------------------------------------------------------------------------------------------------------------------------------------------------------------------------------------------------------------------------------------------------------------------------------------------------------------------------------------|
| Monitoring                                | <ul style="list-style-type: none"><li>▪ Klein und Hummel O300</li><li>▪ Yamaha NS10</li></ul>                                                                                                                                                                                                                                                                                                                                                         |
| DAW                                       | <ul style="list-style-type: none"><li>▪ PC / Win10 mit USB + Firewire</li><li>▪ Steinberg Nuendo</li><li>▪ Wavelab</li></ul>                                                                                                                                                                                                                                                                                                                          |
| Audiointerface / Patchbay                 | <ul style="list-style-type: none"><li>▪ Motu Soundkarte mit Thunderbolt und USB 2.0 Anschluss sowie AVB Anbindung</li><li>▪ 12 Miclines / 4Thru / Rec 1</li><li>▪ 8 Miclines / 4Thru / Rec 2</li><li>▪ 20 Miclines / 8Thru / Rec 3</li><li>▪ Madi optisch an Recording 1 &amp; 3</li><li>▪ Coax an Recording 1</li><li>▪ VGA an Recording 1 &amp; 3</li><li>▪ USB an Recording 1</li><li>▪ Cat 7 Netzwerk auf Gigabit Router</li><li>▪ WLAN</li></ul> |
| Konsole, Preamps, EQ, Dynamics, Libraries | <ul style="list-style-type: none"><li>▪ Focusrite ISA 424</li><li>▪ Universal Audio 4-710D</li><li>▪ Manley Massive Passiv</li><li>▪ SPL Stereo Q</li></ul>                                                                                                                                                                                                                                                                                           |

- SPL Dynamax
- TC 6000 (MD3, Brickwall Limiter, VSSR, NonLin )
- Lexicon Reverb Bundle
- East West Quantum Leap - Symphonic Orchestra
- Native Instruments Ultimate

## **REGIE 2**

22 m<sup>2</sup> großer Raum mit Parkett, Frischluftanlage und großem Sichtfenster zum Aufnahmeraum Recording 3. Akustisch optimiert mit linearem Frequenzverlauf und 0,3 Sek. Nachhallzeit.

Monitoring	<ul style="list-style-type: none"> <li>▪ Neumann KH 310 A</li> <li>▪ Yamaha NS10</li> </ul>
DAW	<ul style="list-style-type: none"> <li>▪ PC / Win10 mit USB + Firewire</li> <li>▪ Steinberg Nuendo</li> <li>▪ Wavelab</li> <li>▪ Samplitude 11</li> </ul>
Audiointerface / Patchbay	<ul style="list-style-type: none"> <li>▪ 2xMotu 16A + 1Motu Monitor8 im Verbund mit Regie 1</li> <li>▪ Anbindung per USB2 oder Thunderbolt an PC und Mac</li> <li>▪ 12 Miclines / 4Thru / Rec 1</li> <li>▪ 8 Miclines / 4Thru / Rec 2</li> <li>▪ 24 Miclines / 8Thru / Rec 3</li> <li>▪ 40 Kanäle analog In/Out</li> <li>▪ 6xAdat IN + 4xAdat Out</li> <li>▪ Direct Monitoring über DAW oder Motu DSP Mixer</li> <li>▪ max. 12 separate Stereo Kopfhörermischungen möglich</li> <li>▪ Madi optisch , VGA, HDMI, USB an Rec 3</li> <li>▪ Cat7 Netzwerk auf Gigabit Router</li> <li>▪ WLAN</li> </ul>
Konsole, Preamps, EQs, Dynamics	<ul style="list-style-type: none"> <li>▪ Acousta DCA 100 EB</li> <li>▪ 4xVCA - 8xGroup</li> <li>▪ 48x analog IN 1</li> <li>▪ 48x analog IN 2</li> <li>▪ 48x analog Direct Out</li> <li>▪ Kanal-Insert 1-16 auf Patchbay</li> <li>▪ bis 48 Kanälen Live Recording</li> <li>▪ Preamps, EQs, Dynamics</li> <li>▪ SPL Transient Designer</li> <li>▪ Universal Audio 2-1176</li> <li>▪ BSS 4-Fach gate</li> <li>▪ DBX 165</li> </ul>

## **AUFNAHMERÄUME**

Recording 1	<ul style="list-style-type: none"> <li>▪ 18 m<sup>2</sup> Fläche, Frischluftanlage</li> <li>▪ großes Fenster mit viel Tageslicht und Sichtfenster zu Recording 2, Recording 3 und Regie 1</li> <li>▪ Akustisch optimiert mit linearem Frequenzverlauf und 0,3 – 0,5 Sekunden Nachhallzeit</li> <li>▪ 2 x flexible Breitbandabsorber á 2 m<sup>2</sup> auf Rollen</li> <li>▪ 1 x Sprechertisch zum Sitzen</li> <li>▪ 1 x Sprechertisch zum Stehen</li> <li>▪ Videomonitor</li> <li>▪ Cat 7 Netzwerk auf Gigabit Router</li> </ul>
-------------	----------------------------------------------------------------------------------------------------------------------------------------------------------------------------------------------------------------------------------------------------------------------------------------------------------------------------------------------------------------------------------------------------------------------------------------------------------------------------------------------------------------------------------

## Recording 2

- 23 m<sup>2</sup> Fläche, Frischluftanlage
- großes Fenster mit viel Tageslicht und Sichtfenster zu Recording 1, Recording 3 und Regie 1
- Akustisch optimiert mit linearem Frequenzverlauf und 0,3 – 0,7 Sekunden Nachhallzeit
- Cat 7 Netzwerk auf Gigabit Router

## Recording 3

- 49 m<sup>2</sup> Fläche, Frischluftanlage
- Sichtfenster zu Recording 1, Recording 2 und Regie 2
- Akustisch optimiert mit linearem Frequenzverlauf und 0,3 – 0,7 Sekunden Nachhallzeit
- Videomonitor
- Yamaha Konzertflügel
- Fender Rhodes Mark I
- Cat 7 Netzwerk auf Gigabit Router

## Mikrofone + Instrumente

### AKG

2 x C5500  
1 x D112  
2 x C414  
1 x C3000  
1 x D224E

### Neumann

1 x U87  
6 x UM70 (M7)  
1 x M93  
3 x KM184  
5 x M70  
5 x M94

### Shure

4 x SM57  
1 x SM57 Beta  
2 x SM58  
1 x SM7B  
1 x Beta 91

### Sennheiser

3 x MD 421  
4 x MD 441  
1 x M416

### Diverse Mikrofone

3 x Audix D2  
1 x Audix D4  
1 x Audix D6  
9 x Octava Mk 012 N,K,A  
1 x Octava ML 52-02 (Bändchen)  
1 x Yamaha SubKick

### Anderes

4 x DI Box  
1x DI Box (4-Fach)  
1x Grossmann Silent  
Gitarrenbox

### Instrumente

- Mark I Fender Rhodes
  - Yamaha Konzertflügel
  - Roland Jazz Chorus 60
  - 2 x Peavey 5150
  - Sans Amp PSA 1
  - Digitech 2120
  - 2 x Marshall JCM1960 4x12 Box
  - MV3 12,5 Watt Röhre
  - div. Pedaleffekte
  - div. Percussionsinstrumente
  - div. Gitarren
- Alle Instrumente buchbar nach vorheriger Absprache

Zusätzliches Equipment und/oder Instrumente stellen gern bereit. Preise hierfür variieren und bedürfen einer gesonderten Absprache!

## Küche und Chillout

Für Rückzug und Verpflegung bieten wir den Musikern, Sprechern und Produzenten eine Küche mit kompletter Ausstattung, Espressoautomat, großzügigem Esstisch, Sofas, Kickertisch und WLAN.

Übernachtungsmöglichkeiten in Form von Pensionen und Hotels befinden sich in der Nähe des Studios.

Außerdem sind in der näheren Umgebung diverse Läden, Cafés, Biergärten, Kneipen, Restaurants und Bars.

Unter folgendem Link finden Sie alle wichtigen Lokalitäten in der Umgebung:

<https://www.google.com/maps/d/edit?mid=zCef5r3G5pDI.kdGB2Dy8pdlw>

## **ANREISE**

Straßenbahn: 10, 11, 12

S-Bahn: RB, S1, S3

---

## ***Sie haben Fragen?***

Email: info@echolux.de

Internet: www.echolux.de

Telefon: 0341 - 24 85 9050

Fax: 0341 - 900 48 83